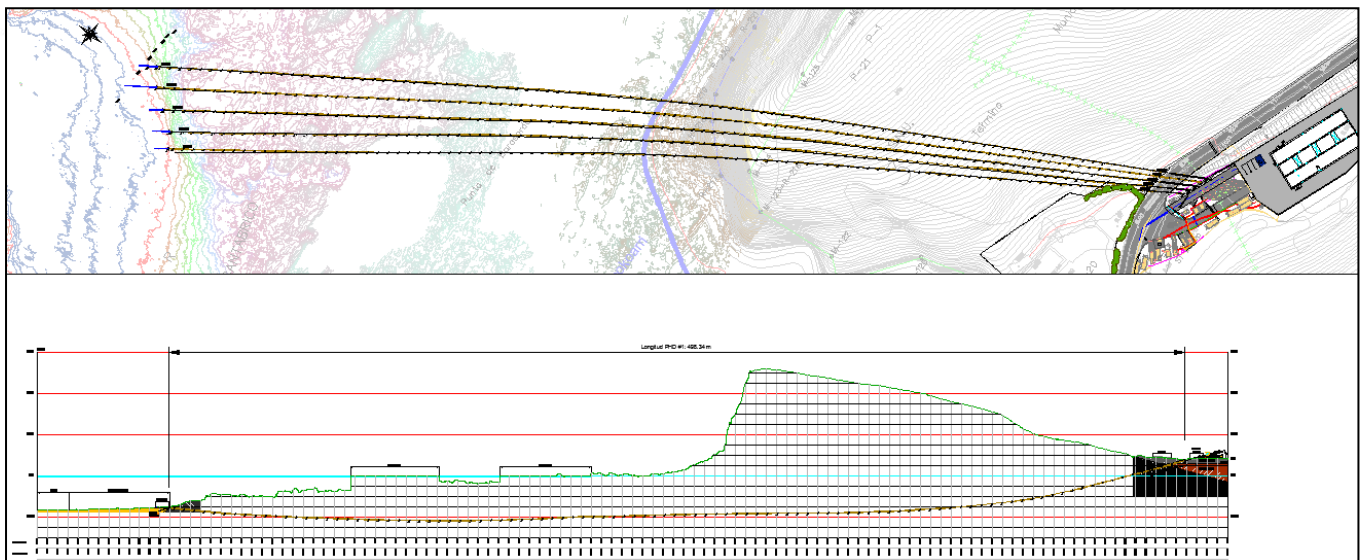




PERFORACIÓ HORIZONTAL DIRIGIDA "Projecte de Enllaç Submarí BIMEP (Biscay Marine Energy Platform)"

Situació	Costa de Armintza – Armintza
Província	País Vasc
Ø Tubería	PE 100 PN 16 - 5 x Ø250 mm
Longitud	5 x 500 m
Terreny	Areniscas y Lutitas
Execució	Maig 2013

PLA DE TREBALL



FOTOGRAFÍAS DEL PROCES DE L'OBRA

